



Departamento de
Información
Bibliográfica

Mendeley cite

Guía de instalación

Programa Desarrollo de Habilidades Informativas|2023



¿Qué es Mendeley cite?

Es un complemento que se instala en el procesador de texto Word, para insertar de forma rápida y fácil las referencias bibliográficas de su biblioteca de Mendeley Web. Es importante señalar que el complemento es compatible con Office 365, Microsoft Word 2016 y posteriores y con la aplicación Microsoft Word para iPad, así como para Word 2016 para Mac y Word Online.

La instalación de Mendeley Cite, se puede hacer a través de dos vías:

1. Desde la página oficial de Mendeley.
2. Desde el gestor Mendeley Reference Manager instalado en su equipo de cómputo.

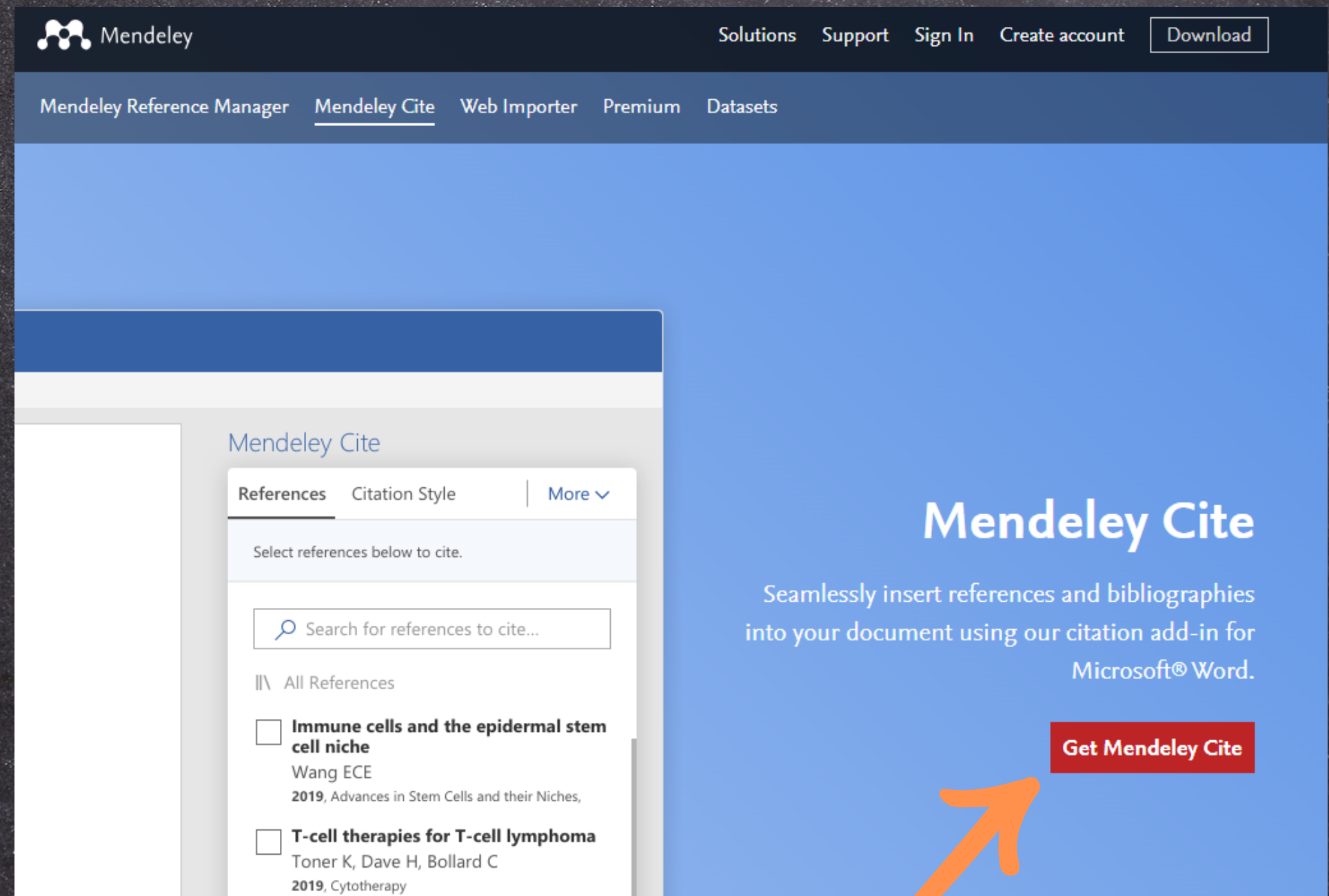
¿Cómo instalarlo desde la Web?

Para instalar Mendeleycite debes seguir los siguientes pasos:

1. Ingresar a la página

<https://www.mendeley.com/reference-management/mendeley-cite>

2. Dar clic en Get Mendeley Cite



Mendeley

Solutions Support Sign In Create account Download

Mendeley Reference Manager Mendeley Cite Web Importer Premium Datasets

Mendeley Cite

Seamlessly insert references and bibliographies into your document using our citation add-in for Microsoft® Word.

[Get Mendeley Cite](#)

Mendeley Cite

References Citation Style More ▾

Select references below to cite.

Search for references to cite...

All References

- Immune cells and the epidermal stem cell niche**
Wang ECE
2019, Advances in Stem Cells and their Niches,
- T-cell therapies for T-cell lymphoma**
Toner K, Dave H, Bollard C
2019, Cytotherapy

¿Cómo instalarlo desde la Web?

3. Seleccione Get it now
4. Luego de presionar Get it now se mostrara una pantalla con un formulario el cual debemos llenar con nuestra información personal al tenerlo listo dar clic en continuar.

The image shows a screenshot of the Microsoft AppSource page for the application 'Mendeley Cite'. The page displays the app's icon, name, developer (ELSEVIER LIMITED), and a rating of 1.5 (578 Ratings). An orange arrow points to the 'Get it now' button. Below the app information, there is a registration form with the following fields:

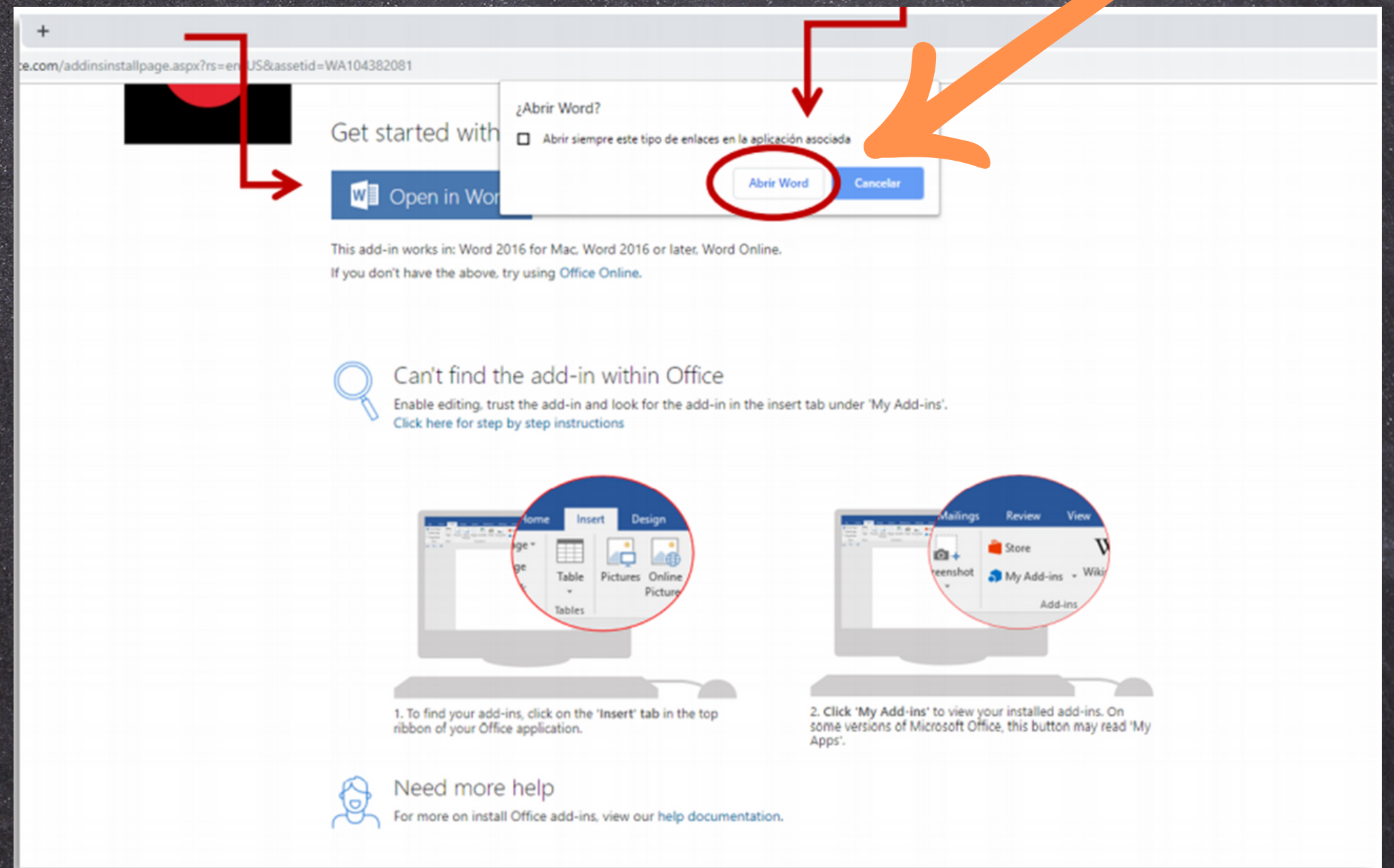
- Nombre *
- Correo electrónico del trabajo *
- Título profesional: DIRECCION GENERAL DE SERVICIOS EDUCATIVOS
- Empresa: Universidad Autónoma de Aguascalientes
- País / región *: Mexico
- Número de teléfono *: 01449-9107470

Below the form, there is a checkbox for consent: Doy permiso a Microsoft para usar o compartir mi información de la cuenta para que el proveedor o Microsoft puedan ponerse en contacto conmigo con respecto a este producto y productos relacionados. Acepto los términos de uso y la política de privacidad del proveedor y entiendo que los derechos para usar este producto no provienen de Microsoft, a menos que Microsoft sea el proveedor. El uso de AppSource se rige por términos y privacidad separados.

At the bottom, it says: Estás registrado como Marisol Mares (marisol.mares@edu.uaa.mx). An orange arrow points to the 'Continuar' button.

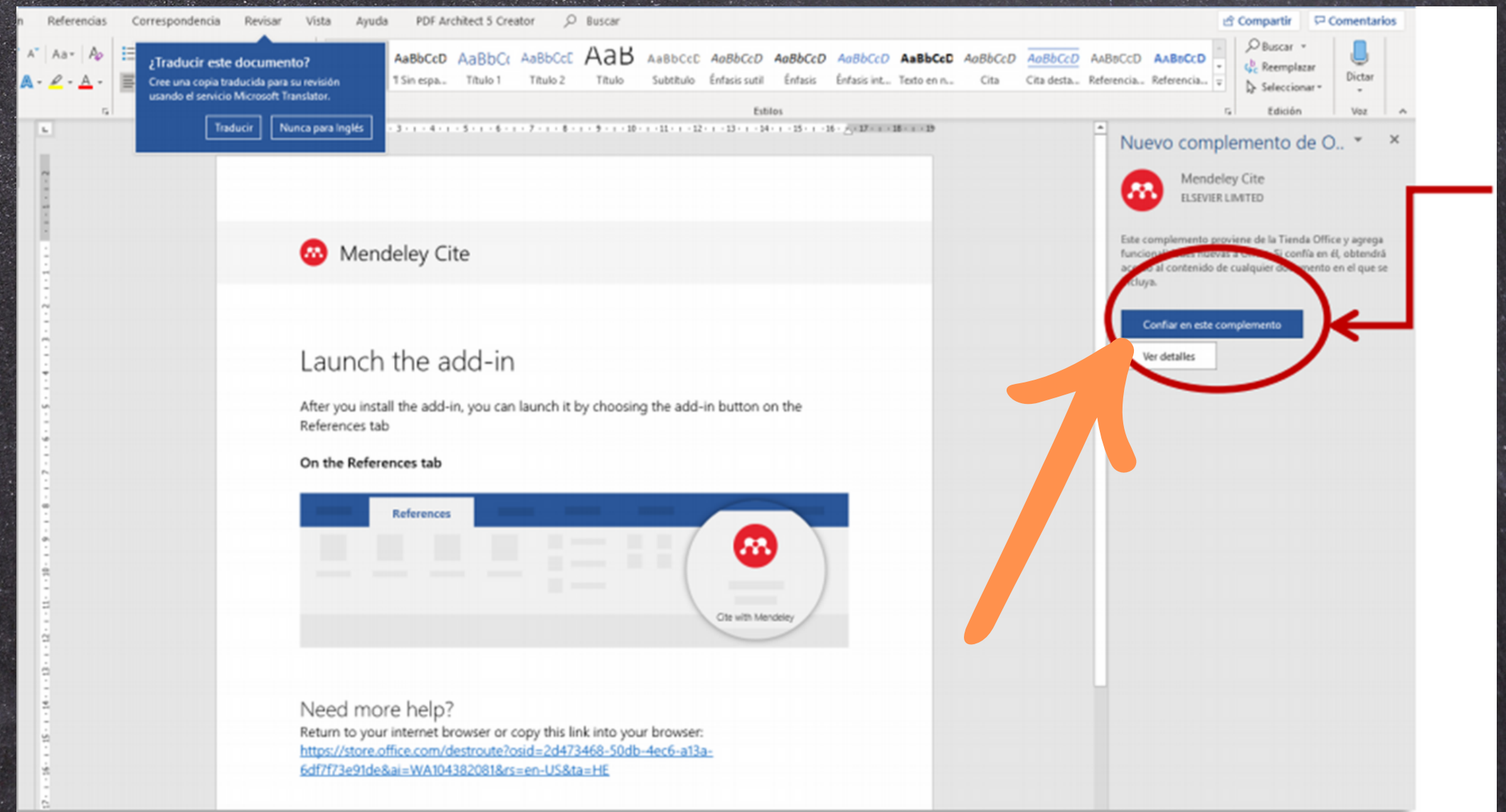
¿Cómo instalarlo desde la Web?

7. Terminado el proceso, mostrará una pantalla y deberá hacer clic en Open in Word, automáticamente aparece un recuadro con la notificación ¿Abrir en Word?, seleccione la casilla que se encuentra debajo del mensaje anterior y dé presione el botón Abrir en Word.



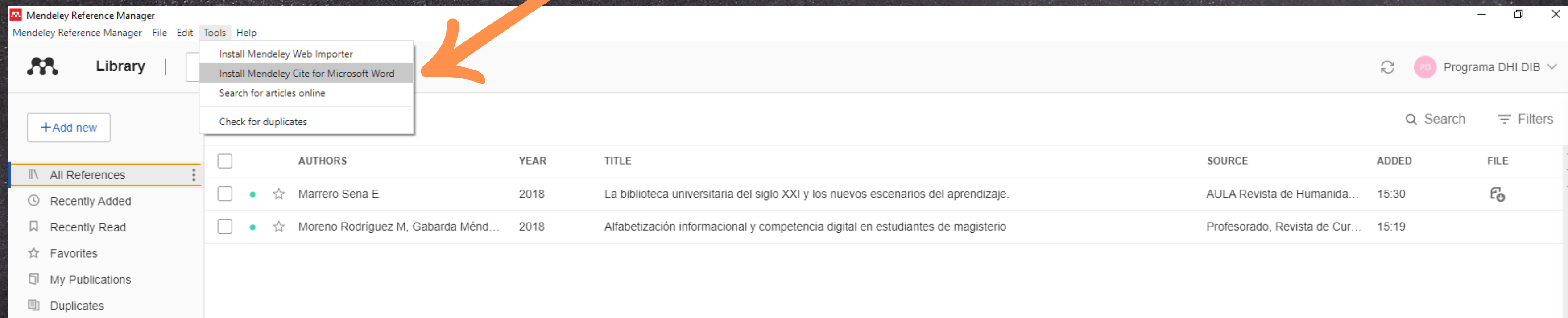
¿Cómo instalarlo desde la Web?

8. Una vez hecho el paso anterior, automáticamente se abre Microsoft Word notificando que existe un nuevo complemento, por lo que deberá dar clic en “Confiar en este complemento”.



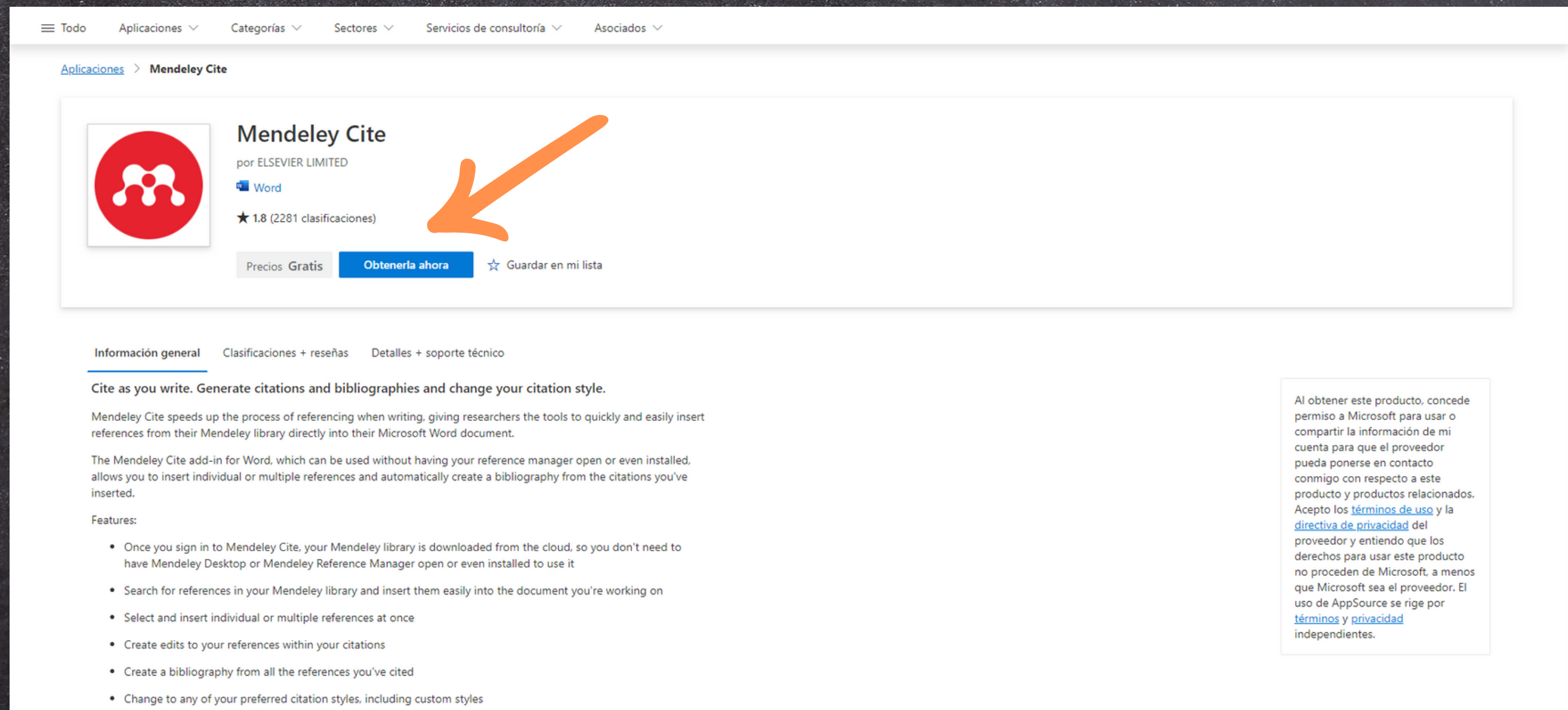
¿Cómo instalarlo desde el gestor?

1. Ingresa a Mendeley Reference Manager
2. Elegir Tools y dar clic en “Install Mendeley Cite for Microsoft Word”



¿Cómo instalarlo?

3. Después, damos clic en “Obtenerla ahora”.



Aplicaciones > Mendeley Cite

Mendeley Cite
por ELSEVIER LIMITED
Word
★ 1.8 (2281 clasificaciones)

Precios **Gratis** **Obtenerla ahora** ☆ Guardar en mi lista

Información general Clasificaciones + reseñas Detalles + soporte técnico

Cite as you write. Generate citations and bibliographies and change your citation style.

Mendeley Cite speeds up the process of referencing when writing, giving researchers the tools to quickly and easily insert references from their Mendeley library directly into their Microsoft Word document.

The Mendeley Cite add-in for Word, which can be used without having your reference manager open or even installed, allows you to insert individual or multiple references and automatically create a bibliography from the citations you've inserted.

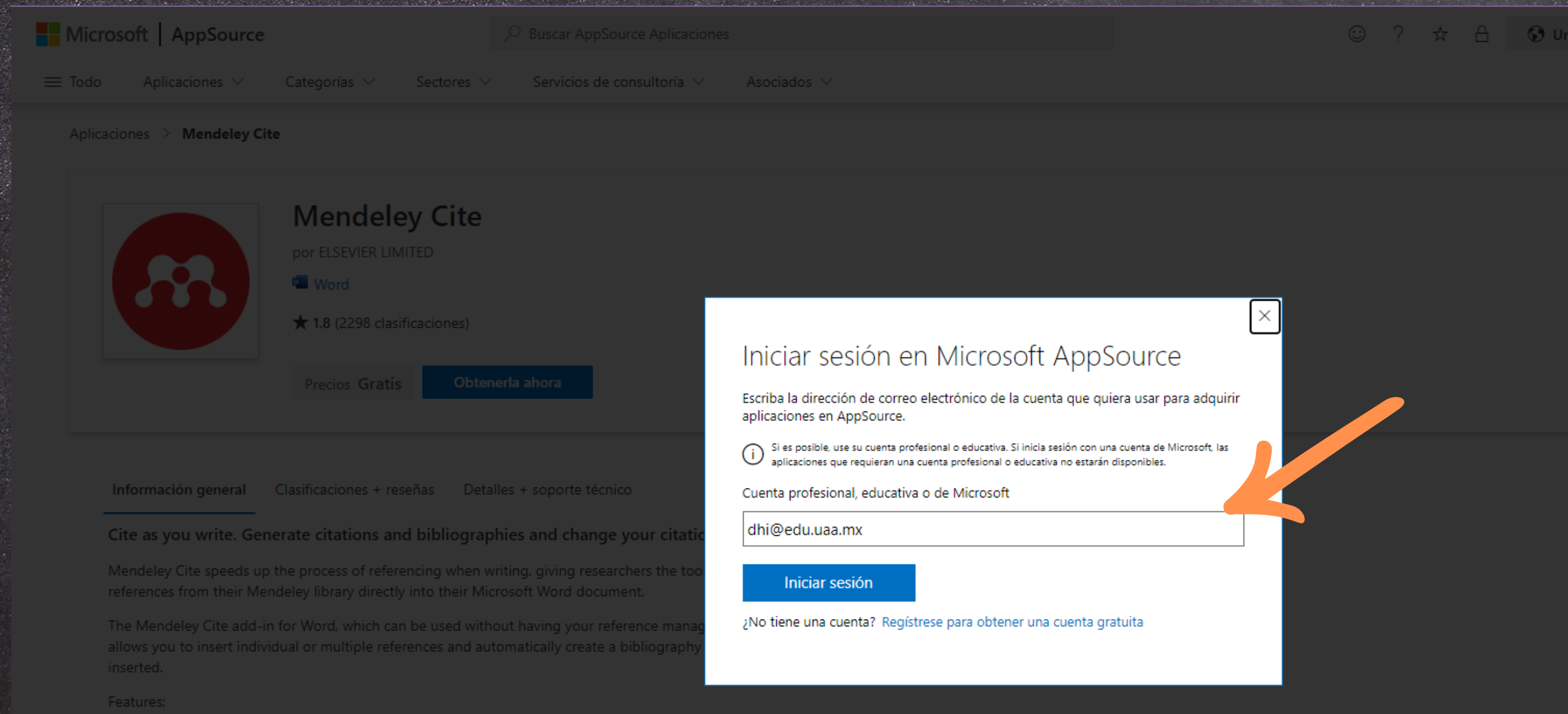
Features:

- Once you sign in to Mendeley Cite, your Mendeley library is downloaded from the cloud, so you don't need to have Mendeley Desktop or Mendeley Reference Manager open or even installed to use it
- Search for references in your Mendeley library and insert them easily into the document you're working on
- Select and insert individual or multiple references at once
- Create edits to your references within your citations
- Create a bibliography from all the references you've cited
- Change to any of your preferred citation styles, including custom styles

Al obtener este producto, concede permiso a Microsoft para usar o compartir la información de mi cuenta para que el proveedor pueda ponerse en contacto conmigo con respecto a este producto y productos relacionados. Acepto los [términos de uso](#) y la [directiva de privacidad](#) del proveedor y entiendo que los derechos para usar este producto no proceden de Microsoft, a menos que Microsoft sea el proveedor. El uso de AppSource se rige por [términos](#) y [privacidad](#) independientes.

¿Cómo instalarlo?

4. Llenar el formulario e ingresar cuenta de correo de Microsoft Office.



The screenshot shows the Microsoft AppSource interface for the Mendeley Cite application. The application is listed as being developed by ELSEVIER LIMITED and is compatible with Microsoft Word. It has a rating of 1.8 stars based on 2298 reviews. The price is listed as 'Gratis' (Free), and there is a button to 'Obtenerla ahora' (Get it now).

An overlay modal titled 'Iniciar sesión en Microsoft AppSource' is displayed in the foreground. It prompts the user to enter their email address for login. The text reads: 'Escriba la dirección de correo electrónico de la cuenta que quiera usar para adquirir aplicaciones en AppSource.' Below this, there is an information icon and a note: 'Si es posible, use su cuenta profesional o educativa. Si inicia sesión con una cuenta de Microsoft, las aplicaciones que requieran una cuenta profesional o educativa no estarán disponibles.' The modal includes a dropdown menu for account type, currently set to 'Cuenta profesional, educativa o de Microsoft', and a text input field containing the email address 'dhi@edu.uaa.mx'. An orange arrow points to the dropdown menu. At the bottom of the modal, there is a blue 'Iniciar sesión' button and a link: '¿No tiene una cuenta? Regístrese para obtener una cuenta gratuita'.

¿Cómo instalarlo?


4. A continuación, de un clic abra Word, y permita los accesos.

Aplicaciones > Mendeley_Cite > Iniciar



Mendeley Cite
ELSEVIER LIMITED

Introducción al complemento:

 Abrir en Word



Este complemento funciona en: Word en iPad, Word 2016 o posterior en Windows, Word 2016 or later on Mac, Word on the web.

Si no dispone de lo anterior, [pruebe usar Office Online](#).



No es posible encontrar el complemento en Office

Habilite la edición, confíe en el complemento y búsquelo en la pestaña Insertar, en "Mis complementos".

[Haga clic aquí para obtener instrucciones detalladas](#)

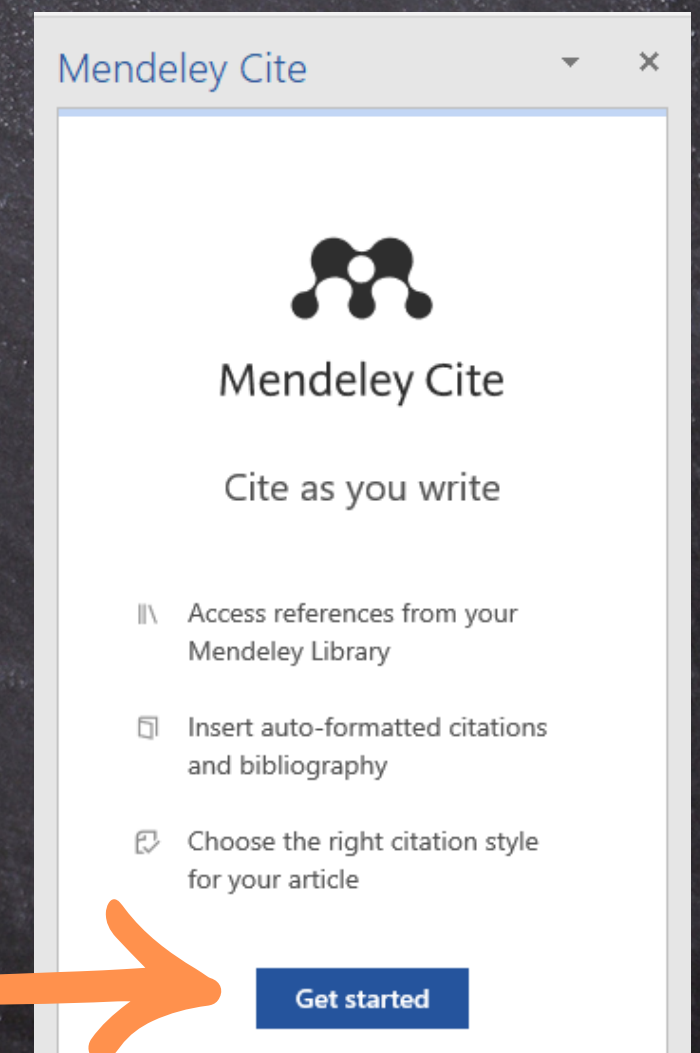
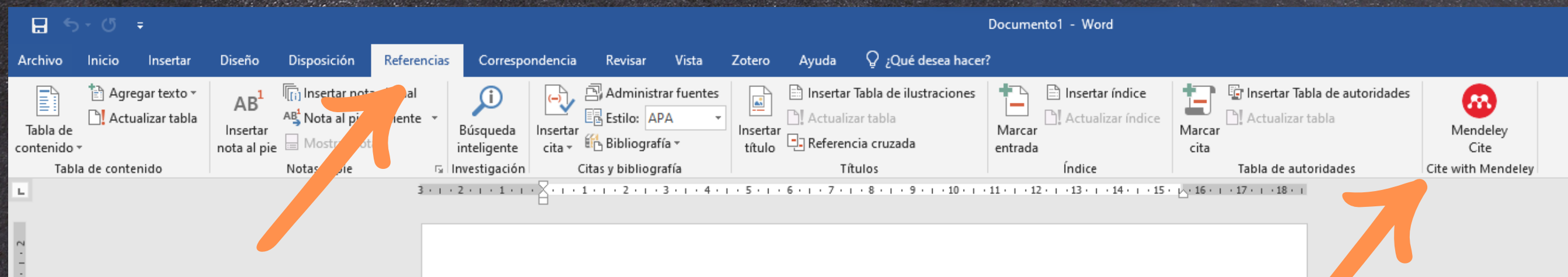


¿Necesita más ayuda?

Para obtener más información sobre cómo instalar complementos de Office, vea nuestra [documentación de ayuda](#).

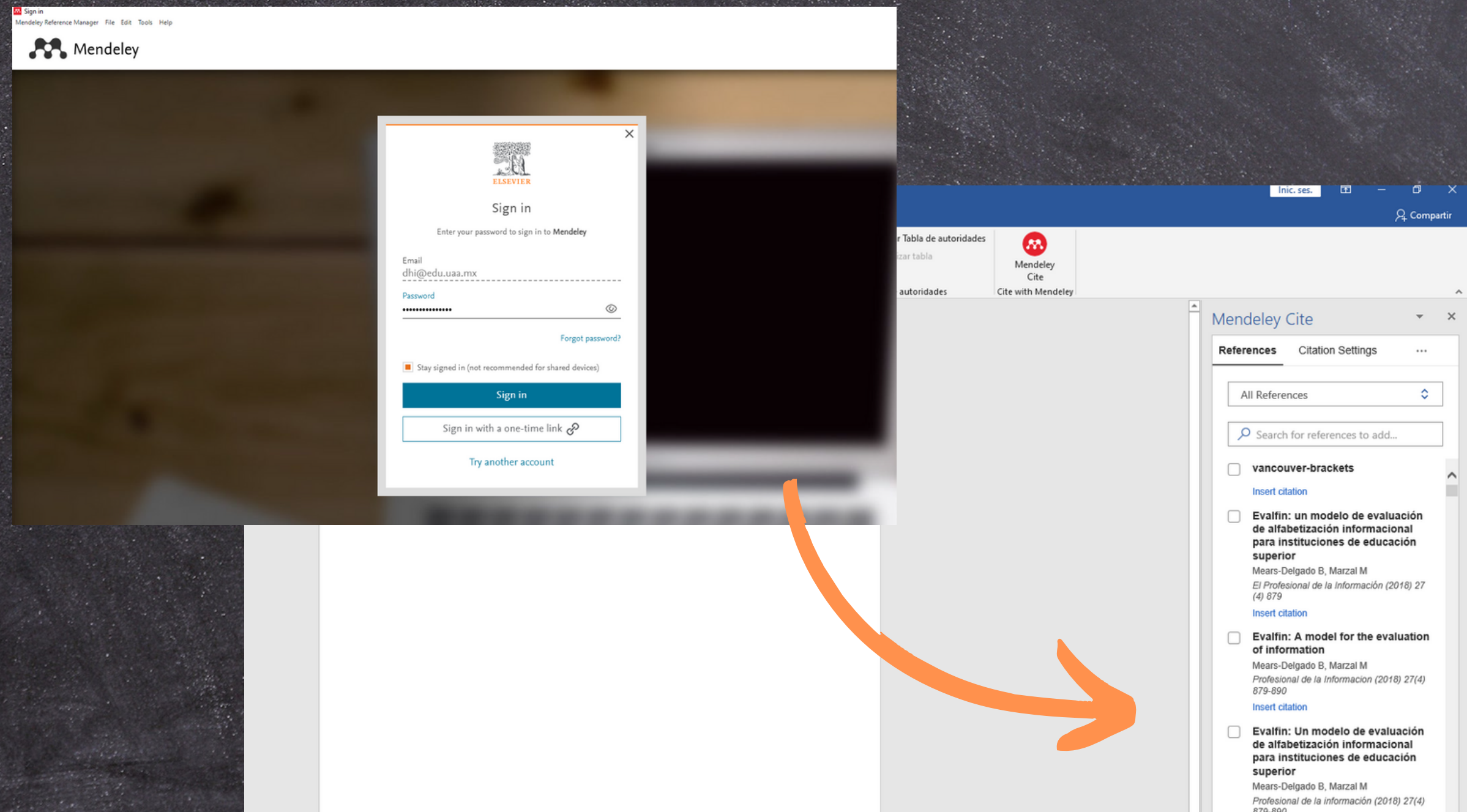
Ingreso a Word

5. Abra Word, de clic en Referencias, después presione Mendeley Cite.
6. Ahora, dar clic en “Get started” e ingresar la cuenta con la que se registró en Mendeley Reference Manager.



Ingreso a Word

7. Una vez que inició sesión, observe que aparecerán las referencias que tiene guardadas en Mendeley Reference Manager.





Departamento de
Información
Bibliográfica

Programa

Desarrollo de Habilidades Informativas

Edificio 56, Planta alta

Tel. 449-910-74-00 Ext. 36128

dhi@edu.uaa.mx